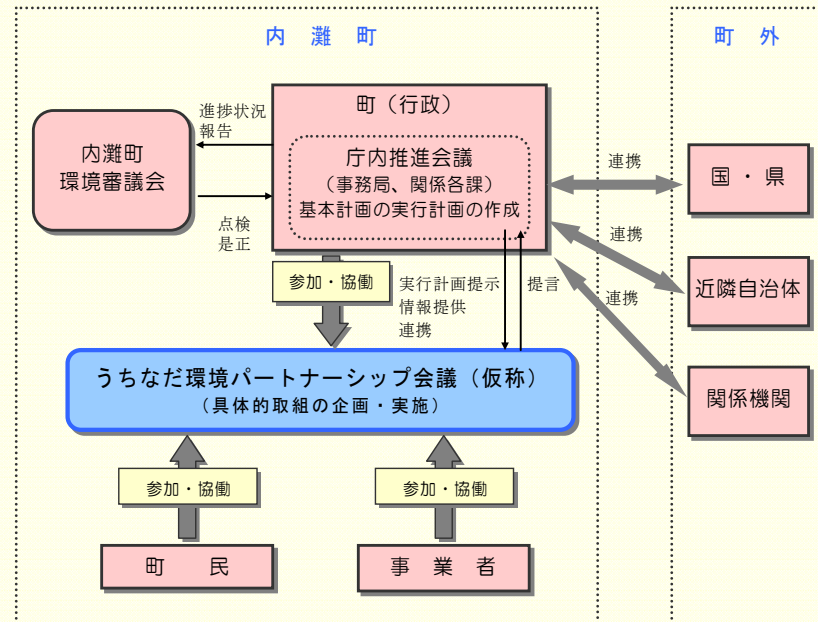


計画を進めるために

計画推進体制

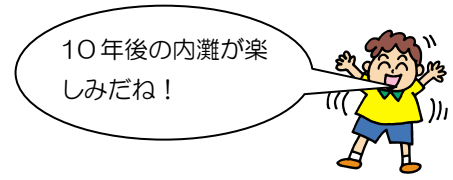
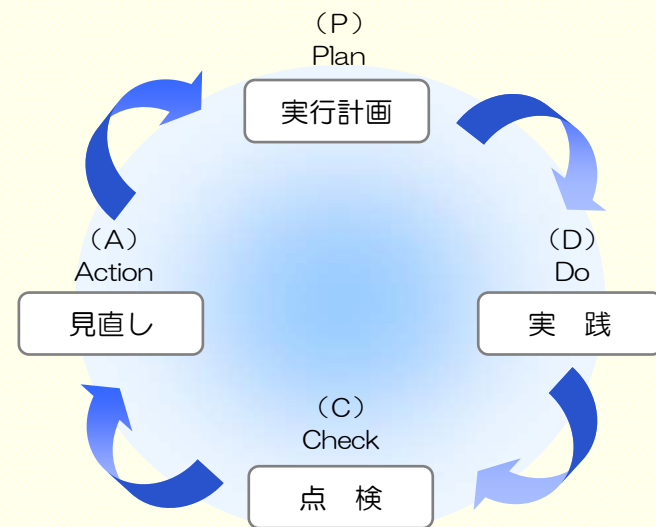
本計画の推進にあたっては、町民、事業者、町（行政）が協働して取組を進める必要があります。このため、右図に示すような推進体制をとることによって、計画の効果的な推進を図ります。



概要版

計画の進め方

計画を実行していくためには、計画の進行状況を把握、管理し、改善点に対して速やかな処置をおこなうことが重要です。このため、環境管理システムの基本的なサイクル(PDCA サイクル)に基づいて、進行状況を管理していきます。



「内灘町環境基本計画」は、内灘町の環境を守り育てるための取組みを総合的かつ計画的に進めるためのよりどころとなるものです。

計画の中では、内灘町が10年後に目指す環境未来像を

人にも地球にも優しい内灘

とし、その実現に向けてどのように取り組んでいくかという方向性を「町全体の視点」と「地域別の視点」で示しています。

町全体の視点 → 環境を守るための役割を主体別（町民、事業者、町（行政））に明確化し、互いに協力して環境づくりを進めるための取組みを示しています。

地域ごとの視点 → 地域の特性を踏まえた、環境を守るための地域別取組みを示しています。

計画の期間 → 平成18年度から平成27年度までの10カ年とし、その間の社会情勢の変化に応じて、計画の見直しを含め柔軟に対応していきます。

内灘町 町民福祉部 町民生活課

〒920-0292 石川県河北郡内灘町字大学1丁目2番地1
 電話：076-286-6701 / ファックス：076-286-6704
 メールアドレス：chominseikatsu@town.uchinada.lg.jp
 ホームページ：www.town.uchinada.lg.jp/webapps/www/index.jsp

町全体の視点

町全体の視点では、“環境にやさしい「ひと」と「生活」づくりプラン”、“地域の環境資源を守っていきこうよプラン”、“循環の輪づくりプラン”、“地球いきいきプラン”の4つの基本計画にもとづいて取組を進めることで、環境未来像の実現を目指します。

① 環境にやさしい「ひと」と「生活」づくりプラン

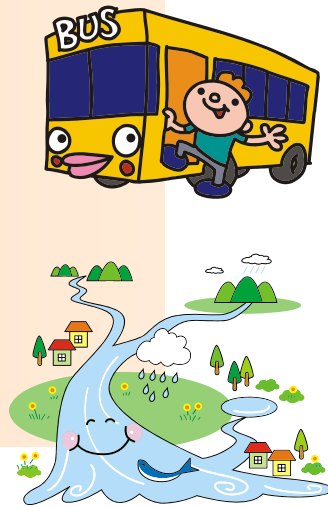
当町の未来を担う子ども達を始め、町民、事業者に対し、積極的に意識啓発活動を行っていきます。また、生活環境の満足度の向上を目指し、町民みんなで内灘の環境保全・改善に取り組んでいきます。

基本方針

- 町民みんなが環境について考えていきます。
- 生活環境の満足度の向上を図ります。
- 環境の保全・改善に住民参加で取り組みます。

例えば、こんなことに取り組みましょう

- ・環境学習や自然観察会に積極的に参加しましょう。
- ・ノーマイカーデーに参加しましょう。
- ・下水道に未接続の場合は、すみやかに接続しましょう。



② 地域の環境資源を守っていきこうよプラン

日本海・河北潟・砂丘など内灘を代表する自然や、そこに生を受けている動植物、また人々が育んできた歴史を感じる事ができる史跡、社寺、祭りなど数々の歴史資源をこれからも大切に、未来へ継承していきます。

基本方針

- 魅力的な海・潟・砂丘などの自然環境を保全します。
- たくさんの生き物が生息できる環境を保全・創造します。
- 歴史を身近に感じ、育んでいきます。

例えば、こんなことに取り組みましょう

- ・海岸美化活動やクリーンアップ作戦に協力しましょう。
- ・自然生物のバランスを崩す外来生物を野外に放ったり、植えないようにしましょう。
- ・地域の風習や伝統行事を大切に守り、伝えましょう。
- ・地域のシンボルとなる古木、大木を守りましょう。



人にも地球にも優しい内灘

家で

環境に関して家庭内で話し合みましょう。

下水道に未接続の場合は、すみやかに接続しましょう。

クールビズ、ウォームビズを徹底しましょう。

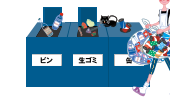
はみがきなどの際は水を出したままにしないようにしましょう。

残飯、厨芥は排水口などに流さないようにしましょう。

ごみの分別を徹底しましょう。

電灯はこまめに消し、節電に努めましょう。

野外焼却（野焼き）を行わないようにしましょう。



出かけるときに

近い場所や通勤時には、できるだけ徒歩や自転車などを利用しましょう。



学校で

環境に関して学校で話し合みましょう。

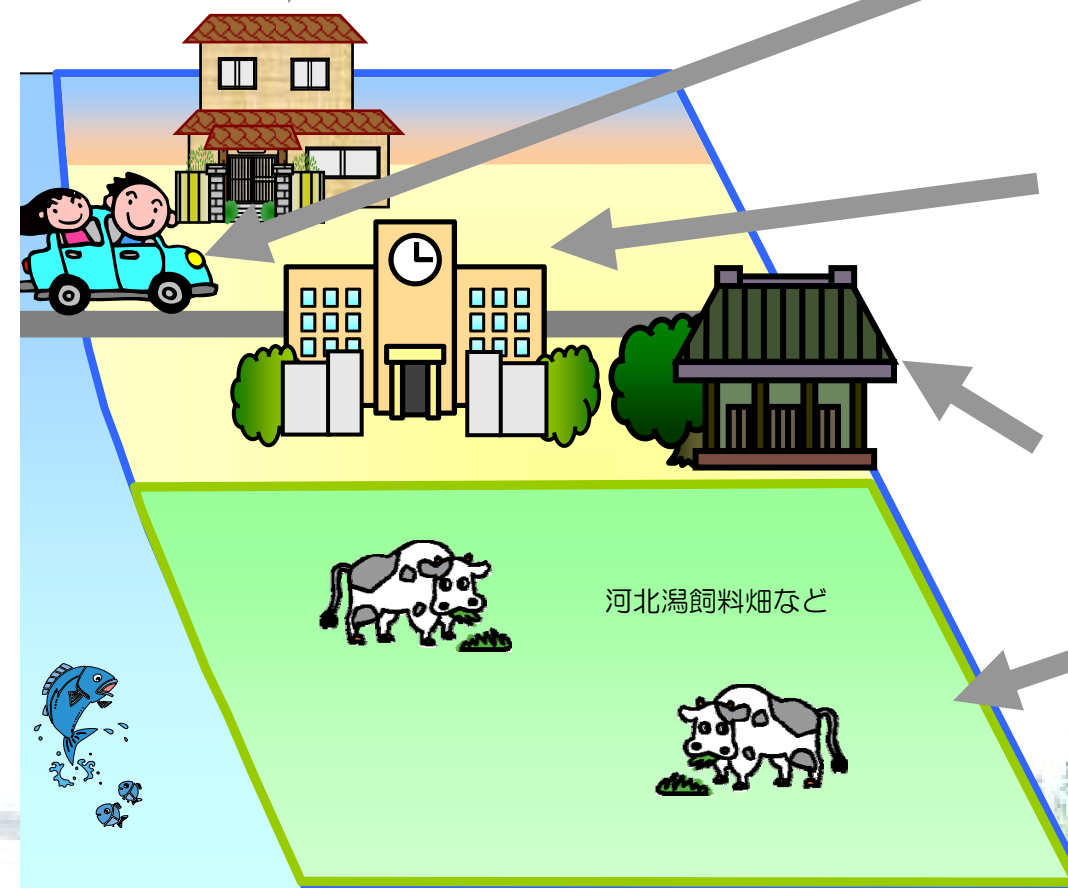
社寺などで

歴史ある社寺を、地域住民が協力して大切に保存していきましょう。

干拓地で

堆肥などの管理を適正に行いましょう。

は、チェック欄です。取組ができたなら、（チェック）してみましょう。



防風林の歴史

江戸時代から、松を植えるなどの植林が行われており、明治・大正時代も様々な樹種による植林が進められてきました。しかし、砂丘地は肥料となる養分がなく、保水力も乏しいことから、植林は困難を極めました。ようやく、先人の苦勞が実り、昭和30年代に入って乾燥に強いアカシアが砂丘の大地に根付き始めました。現在、アカシアは黒松とともに立派な防風林となり、市街地を飛砂から守っています。

河北潟

河北郡南部と金沢市にまたがる潟湖で、宇ノ気川、能瀬川、津幡川、森下川、金腐川などが流れ込んでいます。1963年に始まった干拓事業以前の面積は約23km²でしたが、現在では5.9km²となっています。なお、平均水深は約2mとなっています。



完成した堤防と放水路

写真：ビジュアル内灘町史

干拓事業は、食料増産の目的で行われたんだ！



身近な取り組みからはじめましょう

いろいろな取組はあるけれど、とりあえず身近な取組から始めていきましょう。10年後には、もっともっと素敵な内灘になるはずです。

まずは身近な取組から始めてみようよ！



このページは、町全体を対象にしたプラン（計画）がのっているよ！大きく分けると全部で4つのプランがあるんだ！



地域で

- ・地域の環境保全活動に参加しましょう。
- ・環境関連の勉強会や自然観察会へ参加しましょう。
- ・地域の風習や伝統行事を大切に守り、伝えましょう。
- ・遊歩道に咲くアカシアの花などを守っていきましょう。



日本海、砂丘地で

海岸美化活動やクリーンアップ作戦に協力しましょう。

ハマナス群落や海岸一帯の自然環境を保全しましょう。

街で

ごみや空きカンのポイ捨てはしないようにしましょう。



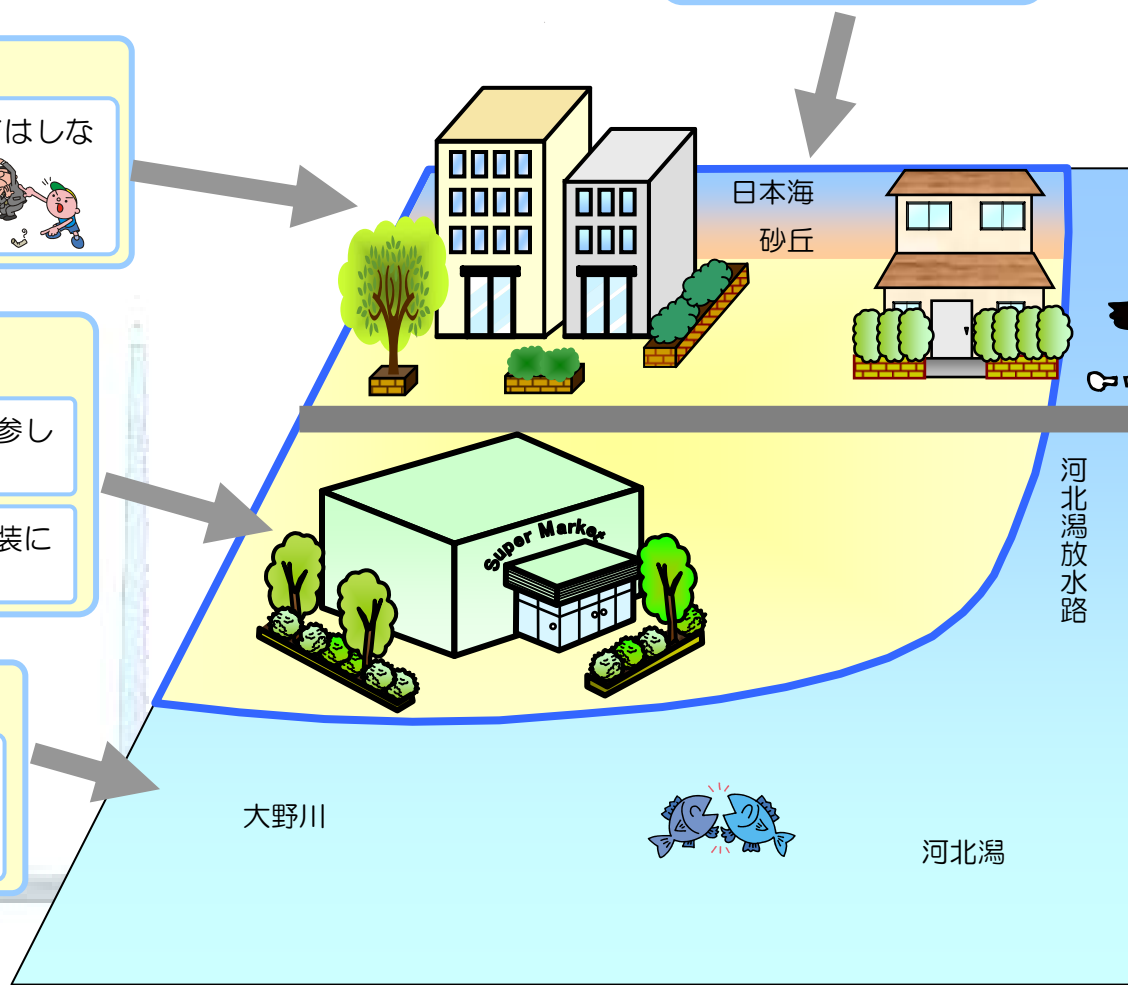
買い物で

買い物にはマイバッグを持参しましょう。

商品購入のときは、簡易包装にしましょう。

河北潟などで

釣りに行ったときなどは、自分の出したごみは持ち帰りましょう。



環境未来像

③ 循環の輪づくりプラン

町民・事業者・町それぞれが、ごみの排出量削減や、資源のリサイクル推進、グリーン購入の実施などの取組、未利用資源の有効活用を進め、限りある資源の有効活用に取り組んでいきます。

基本方針

- 廃棄物の発生量を減らします。
- 限りある資源の有効利用に努めます。

例えば、こんなことに取り組みましょう

- ・買い物にはマイバッグを持参し、レジ袋をもらわないようにしましょう。
- ・生ごみは堆肥化して使用しましょう。
- ・ごみの分別を徹底しましょう



④ 地球いきいきプラン

海洋汚染、地球温暖化、オゾン層破壊、酸性雨問題など、地球規模で問題になっている環境問題について、町民一人ひとりの心掛けによってできる足元からの取組を進めていきます。

基本方針

- 海洋汚染の防止に取り組めます。
- 地球温暖化の防止に取り組めます。
- オゾン層破壊の防止に取り組めます。
- 酸性雨問題に取り組めます。

例えば、こんなことに取り組みましょう

- ・クールビズ、ウォームビズを徹底しましょう。
- ・電灯はこまめに消し、節電に努めましょう。
- ・家電リサイクル、自動車リサイクルに協力しましょう。
- ・海洋汚染、酸性雨に関連する情報を積極的に収集しましょう。



◆◆◆ 飛砂との闘いの歴史 ◆◆◆

今でこそ、内灘砂丘上に住宅や緑が見られますが、明治、大正のころまで、現在の市街地は砂の大地となっていました。このため、北西の季節風が吹きすさぶと、猛烈な勢いで砂が風に舞い、家々が砂に飲み込まれてしまうような砂嵐の猛威がありました。



植樹作業の風景

写真：ビジュアル内灘町史



砂丘の自然環境の一部となった防風林（権現森海水浴場近辺）

地域別の視点

自然環境特性や土地利用特性などによって分けられた5つの地域について、それぞれが有する環境資源を踏まえた地域別環境の保全計画を示します。



内灘海岸



河北潟



風力発電



小濱神社



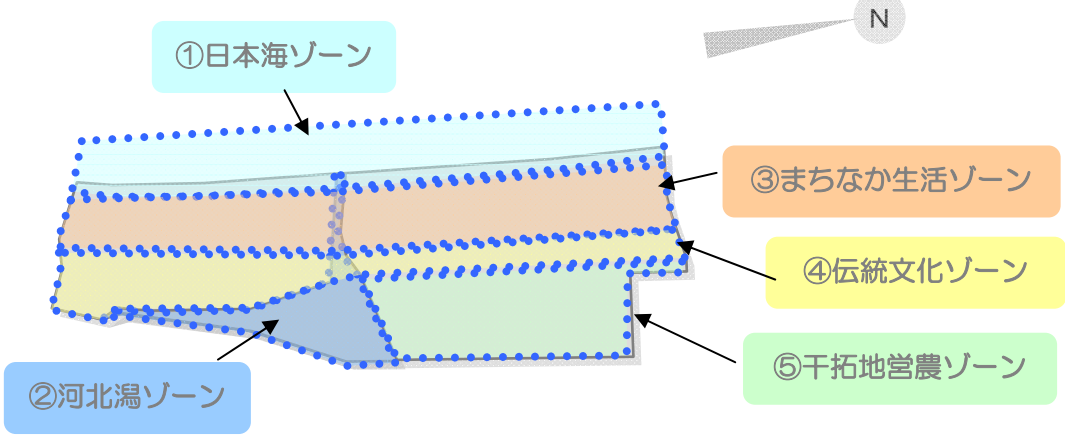
干拓地



このページは、内灘町を5つに分けたときの地域別の環境保全方針が載っているよ！

この図は、内灘町の環境資源マップなんじゃ！

地域類型



地域別の環境保全方針

- ①日本海ゾーン: 人間と動植物が共生する海岸の保全
- ②河北潟ゾーン: 地域交流を通じた良好な水環境の創出・活用
- ③まちなか生活ゾーン: 身近な自然との触れ合いの場の創出と快適な生活環境の創造
- ④伝統文化ゾーン: 地域の歴史資源や自然環境の保全・創出
- ⑤干拓地営農ゾーン: 環境配慮型の酪農、農業の推進

凡 例		い ち の も の	
---	市町境		魚類
	史跡 (町指定)		鳥類
	天然記念物 (町指定)		両生類
	歴史 社寺		昆虫類
	歴史 公園		植物
	緑 防風林など緑地		
	水 河川、海、潟		
	海岸		

1:25000