

# 津波ハザードマップ 南部版

Hazard Map

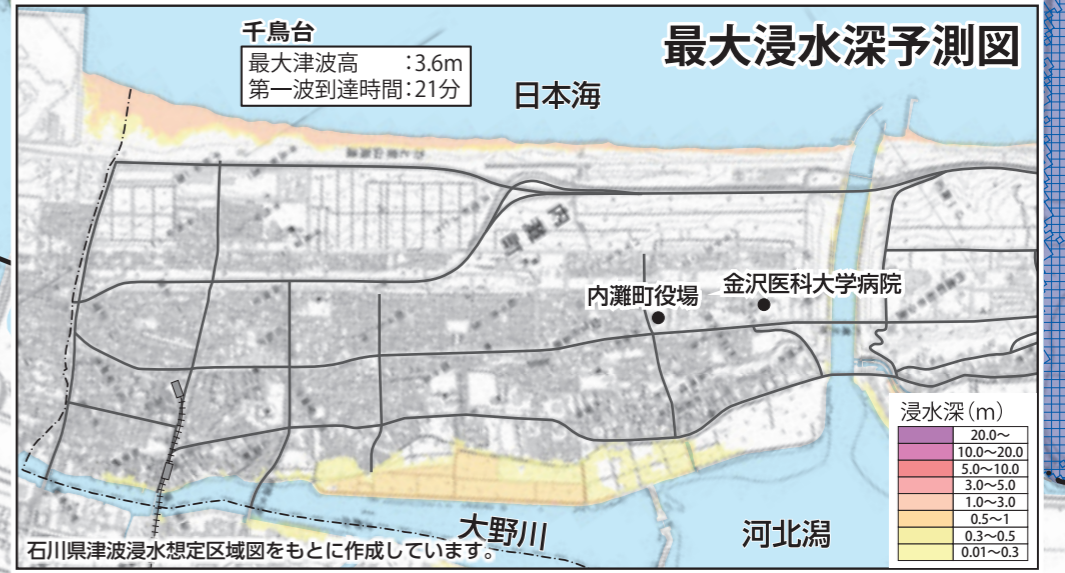
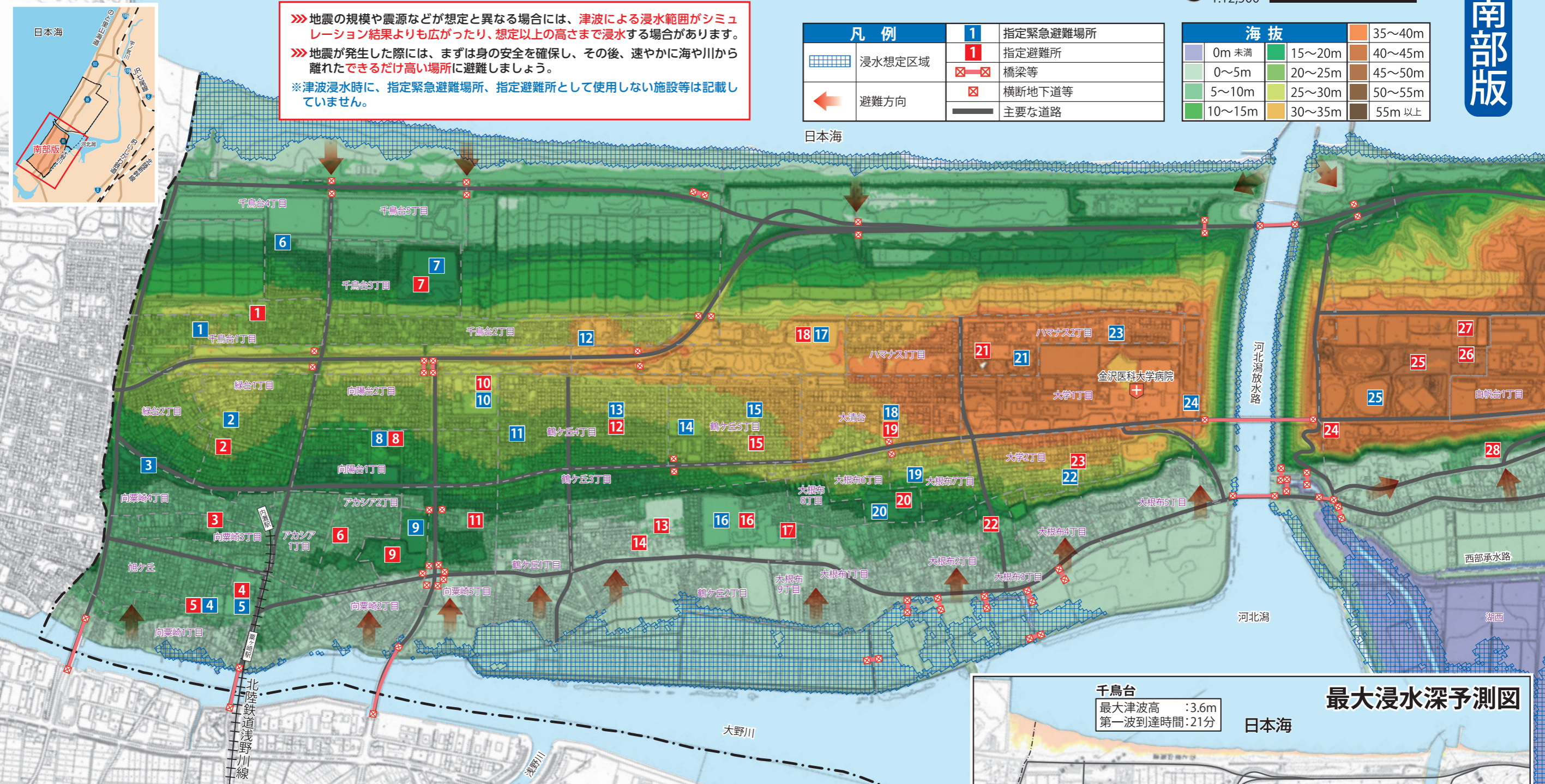


## 南部版

>>> 地震の規模や震源などが想定と異なる場合には、津波による浸水範囲がシミュレーション結果よりも広がったり、想定以上の高さまで浸水する場合があります。  
 >>> 地震が発生した際には、まずは身の安全を確保し、その後、速やかに海や川から離れたできるだけ高い場所に避難しましょう。  
 ※津波浸水時に、指定緊急避難場所、指定避難所として使用しない施設等は記載していません。

凡例	
	浸水想定区域
	避難方向
	指定緊急避難場所
	指定避難所
	橋梁等
	横断地下道等
	主要な道路

海拔	
0m 未満	35~40m
0~5m	40~45m
5~10m	45~50m
10~15m	50~55m
15~20m	55m 以上
20~25m	
25~30m	
30~35m	



指定緊急避難場所		
番号	名称	海拔(m)
1	千鳥台公園	25.0
2	緑台公園	24.2
3	向粟崎都市緑地	12.6
4	旭ヶ丘公園	6.8
5	向粟崎運動公園	5.8
6	はまごり公園	10.2
7	県立内灘高校グラウンド	10.8
8	向陽台公園	20.0
9	向粟崎小学校グラウンド	11.2
10	清湖小学校グラウンド	25.0
11	鶴ヶ丘第1児童公園	22.2
12	千鳥台第3公園	30.6
13	鶴ヶ丘第2児童公園	24.4
14	鶴ヶ丘中央公園	24.4
15	鶴ヶ丘第3児童公園	28.8
16	内灘中学校グラウンド	8.0
17	県立児童生活指導センターグラウンド	33.2
18	大清水公園	32.8
19	大根布児童公園	23.6
20	大根布小学校グラウンド	12.6
21	ハマナス恐竜公園	41.0
22	大学第2児童公園	27.8
23	ハマナス児童公園	39.4
24	大学第3公園	38.8
25	内灘町総合公園	43.2
指定避難所		
1	千鳥台公民館	22.8
2	南部地域防災センター(緑台公民館)	26.5
3	少年の家	6.8
4	向粟崎体育館(向粟崎公民館)	5.8
5	旭ヶ丘公民館	6.8
6	アカシア公民館	8.6
7	県立内灘高等学校	11.6
8	働く女性の家(向陽台公民館)	19.8
9	向粟崎小学校	12.8
10	清湖小学校	26.4
11	向粟崎東集会場	9.2
12	鶴ヶ丘西公民館	24.0
13	鶴ヶ丘小学校	4.8
14	鶴ヶ丘東公民館	3.6
15	鶴ヶ丘北公民館	27.6
16	内灘中学校	8.0
17	武道館	8.0
18	県立児童生活指導センター体育館	32.8
19	文化会館(大清水公民館)	30.4
20	大根布小学校	14.2
21	ハマナス公民館	39.4
22	地域防災センター(大根布公民館)	7.4
23	大学公民館	28.2
24	ほのほの湯(防災コミュニティセンター)	40.4
25	サイクリングターミナル	45.0
26	屋内温水プール	45.6
27	屋内多目的広場	43.5
28	宮坂公民館	5.2

この地図の作成に当たっては、国土地理院長の承認を得て、同院発行の基礎地図情報を使用し、(承認番号 平24情使、第518号)