



内灘
さんぽ

UCHINADA SAMPO

大切なひとと 大切なときを共感するまち 恋人の聖地 うちなだ

『LOVE&BEACH / サンセットブリッジ内灘』

平成21年4月、内灘海岸とサンセットブリッジ内灘周辺一帯が恋人の聖地『LOVE&BEACH / サンセットブリッジ内灘』に選ばれました。

全長約9 kmにも及ぶ内灘海岸は、その広大な砂丘が魅力。サーフィンや水上バイクなどマリンスポーツのメッカとしても人気を集め、日本海に沈む美しい夕日も眺めることができます。

サンセットブリッジ内灘は、全長344mの斜張橋で、夜間にライトアップされることから内灘町のランドマークとなっています。360度絶景の見晴らし台頂上では、幸せへの鐘を鳴らすことができ、心地よい浜風が美しい鐘の音色とともに2人の愛も運んでくれます。

所在地 内灘町字宮坂に460

時間 終日開放

休日 なし

料金 無料 (恋みくじは1回200円)

交通 JR金沢駅→北鉄浅野川線:約17分→内灘駅

→なだバスナディ南部ルート:約25分

→福祉センター下車→徒歩:約4分

駐車場 総合公園駐車場利用(400台)



ずっといっしょに
いようね♡



道の駅 内灘サンセットパーク



サンセットブリッジ内灘の南側にある道の駅「内灘サンセットパーク」は、日本海から河北潟、白山・立山連峰を見渡せる絶好のロケーション。サンセットブリッジ内灘のライトアップも間近で見ることができ、デートスポットとしても人気を集めています。売店ではソフトクリームなどの乳製品や、新鮮な産直農産物がいっぱい! 能登への行き帰りにどうぞお立ち寄りください。

所在地 内灘町字大学1-4-1

時間 10時~19時(夏季・冬季は時間変更の可能性有)

休日 年末年始

交通 JR金沢駅→北鉄浅野川線:17分→内灘駅

→なだバスナディ全町ルート:約27分→金沢医科大学下車

→徒歩:約2分

駐車場 51台 *電気自動車急速充電器2基有

TEL 076-254-6133

夏だ!海だ! 内灘だ!

内灘海水浴場

金沢市内から一番近く内灘砂丘の南に位置し、通年マリンスポーツが楽しめます。砂浜が広いことが特徴で、環境省の『快水浴場百選』にも選ばれています。住民やボランティアによる清掃活動や様々なイベントが行われます。



所在地 内灘町字千鳥台4-153地先
時間 遊泳時間は9時～17時
休日 遊泳期間は7月中旬～8月中旬(天候・海の状態等により遊泳禁止日あり)
料金 無料(更衣室・シャワーあり)
交通 JR金沢駅→北鉄浅野川線:約17分→内灘駅→徒歩:約15分
駐車場 約100台



砂丘の風紋

権現森海水浴場

内灘砂丘のほぼ中央に位置する権現森は、緑の丘と青い空に囲まれた自然豊かな遠浅の海水浴場です。砂浜の後方には香り高い紅色の花をつけるハマナスや薄紫色の可憐な花を咲かせるイソミレの群生地があり、町指定文化財として保護されています。

所在地 内灘町字宮坂ぬ365-3地先
時間 遊泳時間は9時～17時
休日 遊泳期間は7月上旬～8月中旬(天候・海の状態等により遊泳禁止日あり)
料金 無料
※海の家利用は有料(シャワー・トイレあり)
交通 JR金沢駅→北鉄浅野川線:約17分→内灘駅
→なだバスナディ南部ルート:約19分→白帆台中央下車→徒歩:約20分
駐車場 約150台



遊

潮風に吹かれながら・・・ 時間を忘れて、みんなでワイワイ!!



内灘町総合公園

日本海を見下ろす高台にある絶好のロケーション。野球場、自転車競技場、展望台などの施設が集まり、船型の大型遊具は子どもたちに大人気。

所在地 内灘町字宮坂に3他
 時間 終日開放（施設によって異なります）
 交通 JR金沢駅→北鉄浅野川線:約17分→内灘駅
 →なだバスナディ南部ルート:約21分→総合公園下車すぐ
 駐車場 400台



内灘町サイクリングターミナル

内灘町総合公園内にある公共宿泊施設。日中の一般利用も可能で、立ち寄り湯や休憩、研修に使用できます。人気は野外バーベキュー場で、持ちこみもできますが、材料が揃っているコースは手軽に楽しめて便利です。宿泊は、1泊2食付で大人1名6,800円、子供4,850円～、宿泊のみ4,000円とリーズナブル。夕食はバーベキューもOKです。



バーベキュー

時間 11時～21時
 料金 大人 1,600円～
 小学生 1,300円

外来入浴

時間 11時～21時30分
 料金 中学生以上 400円
 4才～小学生 100円

所在地 内灘町字宮坂に1-3
 休日 第1火曜日（祝日の場合は翌週）・年末年始
 交通 JR金沢駅→北鉄浅野川線:約17分→内灘駅
 →なだバスナディ南部ルート:約21分
 →総合公園下車すぐ
 駐車場 総合公園駐車場利用（400台）
 ＊電気自動車用急速充電器1基有
 TEL 076-286-3766
 URL <http://www.cycling-u.jp/>



展望温泉ほのぼの湯

眼下に雄大な河北潟を、また、晴天時には、白山・立山連峰を望むことができます。広くて明るい浴場は、お子様からお年寄りまで安心してご利用できます。



料金

中学生以上 400円
 4歳～小学生 100円

所在地 内灘町字宮坂に455
 時間 10時～21時30分
 休日 毎月第1火曜日（祝日の場合は翌週）・年末年始
 交通 JR金沢駅→北鉄浅野川線:約17分→内灘駅
 →なだバスナディ南部ルート:約25分→福祉センター下車→すぐ
 駐車場 約80台
 TEL 076-286-3100

学

風と砂に息吹くロマン。
時代に刻まれた悠然の歴史。



粟崎遊園ジオラマ

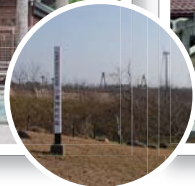
内灘町歴史民俗資料館 風と砂の館



粟崎遊園 本館入口

内灘町の歴史や文化を紹介する資料館。粟崎遊園、内灘闘争、内灘の民俗と歴史などを紹介しています。また、毎年内灘海岸で開催される「世界の凧の祭典」にちなんで、日本や海外のさまざまな凧の展示も見ものです。

所在地 内灘町字宮坂に455 時間 10時～17時
休日 火曜日(祝日の場合は翌日)、12月29日～1月3日
料金 個人200円、団体150円(20名以上)、高校生以下無料
交通 JR金沢駅→北鉄浅野川線:約17分→内灘駅
→なだバスナディ南部ルート:約25分
→福祉センター下車すぐ
駐車場 16台 *レンタサイクルも有(3時間 300円)
TEL/FAX 076-286-1189



小濱神社 (小濱神社社趾)

天保3年(1832)加賀藩により本殿が造営され、明治22年(1889)に現在地に移築されました。前田家の家紋である剣梅鉢紋がつけられた由緒ある神社です。また、権現森には、かつての神社の礎石と考えられている社趾が残っています。内灘町文化財。

所在地 内灘町字大根布3-157
交通 JR金沢駅→北鉄浅野川線:約17分→内灘駅
→なだバスナディ南部ルート:約13分
→大根布3丁目下車→徒歩:約5分
駐車場 なし



平澤嘉太郎の碑

「北陸の材木王」と称された大商人・平澤嘉太郎は、大正13年に浅野川電気鉄道を、翌年には粟崎遊園を開業しました。晩年を過ごした「羽衣荘」跡地に、碑が建立されています。

所在地 内灘町字向粟崎3-100-1
交通 JR金沢駅→北鉄浅野川線:約17分
→内灘駅→徒歩:約6分
駐車場 なし



井上靖 文学碑

青春時代を金沢の旧制第四高等学校で過ごした小説家の井上靖は、内灘砂丘にも足を運び、「流星」「海」等の作品を残しました。碑には「日本海美し 内灘の砂丘美し 波の音聞きて 生きる人の心美し」と町民をたたえる詩が刻まれています。

所在地 内灘町字宮坂に461
交通 JR金沢駅→北鉄浅野川線:約17分→内灘駅
→なだバスナディ南部ルート:約25分
→福祉センター下車→徒歩:約4分
駐車場 総合公園駐車場利用(400台)



祭

春夏秋冬…四季折々の風を感じて。
集い、触れあいのひととき。

春 5月第2日曜 **世界の凧の祭典**

世界の凧が一堂に会すワールド カイト フェスティバル。内灘海岸を舞台に、毎年、国内・外、地元内灘から多数の凧愛好家が、自慢の和凧・洋凧を披露します。スポーツカイトの体験コーナーや、豪華ゲストによる楽しいステージなど内容は盛りだくさん！



秋 9月中旬 **ツール・ド・のと400**

内灘町を発着地として毎年開催されるツール・ド・のと400は、全国から自転車愛好家が集まり、3日間かけて能登半島を走破します。



能登への
出発点!!

夏 7月下旬 **内灘町民夏まつり**

夏本番が始まる頃、保育園児による納涼盆おどりはじめ、さまざまな催しが繰り広げられる夏の恒例行事・内灘町民夏まつりが開催されます。フィナーレの花火大会では、大小色とりどりの花火が、内灘の夜空を鮮やかに彩ります。



冬 11~2月 **内灘砂丘フェスティバル**

毎回、内灘町に関する歴史や文学、芸術作品にスポットを当て、講演会やコンサートなどを通して「ふるさとの魅力再発見」「町民の誇りの発掘と発信」を行います。

食

内灘町はミルク王国です!!

町域の河北潟干拓地では酪農が盛んに営まれ、今では石川県の牛乳生産量の約49%が内灘町産です。そんな牛乳のまち内灘のおいしいミルクを使って"ミルク王国ウチナダ"ブランドが誕生しました。ぜひご賞味ください。



『濃厚アイスクリーム』灘万他で販売中!!



『ミルクソフト』夢ミルク館
内灘町字湖西 243 076-255-1369



『自家製アイス』九州台所 八兵衛
内灘町字鶴ヶ丘 1-389 076-286-5055



『さつま揚げ』居酒屋 ひばり
内灘町字向栗崎 2-75 076-238-3625



『季節のグラタン』くろぎ屋 ZEN
内灘町字向栗崎 1-316 076-237-0987



『内灘金時』灘乃草本舗 あさ井
内灘町字旭ヶ丘 285 076-238-0007



『ミルク王国ロール』リッチ・モント
内灘町字向栗崎 2-52 076-255-0358



『ふわとろチーズオムレツ』炭火焼肴居酒屋 しんちゃん
内灘町字向陽台 1-186川'サイド'1F 076-238-1948



『ミルク入りチリコンケン』ナスカライン
内灘町字向陽台 1-185川'サイド'1F 076-239-3141



『河北潟牛乳を使った白い牛乳クリームパン』METORON BAKE ポンゲ
内灘町字向陽台 1-213 076-237-6897



『うちなだミルクの杏仁豆腐』鳥珍や
内灘町字大根布 6-109 076-286-2939



『季節の野菜カレー』はづ貴
内灘町字鶴ヶ丘 4-1-159 076-286-1810



『牛乳ラーメン』カーデカフェ ブラウンスイズ
津幡町字湖東 245 076-254-1545



『うちなだロール(プレーン・抹茶ココア)』ひまわりポンポン
内灘町字千鳥台 4-1川'おれ'丸内 076-237-3707



『トロトロフレンチトースト』とん喜
内灘町字鶴ヶ丘 3-157-13 076-286-6885



『韓国風うどん』焼肉屋 sun ひまわり
内灘町字大根布 7-132 076-255-0744



『内灘ミルクちゃんぽん』らーめん la.la.la.
内灘町字向栗崎 2-247 080-2956-5520



『ミルクぼん』フリーズ ドゥ メール
内灘町字緑台 1-306-29 076-239-3018



『ぶりんプリン』和乃食 はなや
内灘町字向陽台 1-12 076-239-0007



『ほうれん草と自家製チーズカレー』るびな・はいざい
内灘町字大根布 7-120 076-286-6328



『ほっこりプリン』Poco a Poco
内灘町字湖西 316 076-5063-9282

UCHINADA ACCESS MAP



ACCESS

 北陸自動車道 金沢東インターより約15分

内灘町コミュニティバス なだバス ナディ



— 全町ルート : 1周 1時間 30分
— 南部ルート : 1周 1時間
運賃 : 1乗車 100円

北陸鉄道浅野川線



北鉄金沢駅—内灘駅 : 17分
運賃 : おとな 320円

発行元  内灘町 都市整備部地域振興課

〒920-0292 石川県河北郡内灘町字大学 1-2-1
TEL 076-286-6708 FAX 076-286-6709
<http://www.town.uchinada.lg.jp/> (H29.9作成)

内灘町キャラクター

